

Согласовано:  
Председатель Приозерской районной  
Организации ЛОО Общероссийской  
Общественной организации  
«Всероссийское общество инвалидов»

*А.С. Горшенни*  
Горшенни  
2024г.



УТВЕРЖДЕН  
Приказом МОУ «Петровская СОШ»  
№ 253 от 25.09.2023 г.  
Директор МОУ «Петровская СОШ»  
А.С. Хрол

*26.02.2024г*

## АКТ ОБСЛЕДОВАНИЯ объекта социальной инфраструктуры К ПАСПОРТУ ДОСТУПНОСТИ ОСИ

МО Приозерский муниципальный район Ленинградской области  
«25» сентября 2023 г.

### 1. Общие сведения об объекте

1.1. Наименование (вид) объекта:

Муниципальное общеобразовательное учреждение «Петровская средняя общеобразовательная школа»

1.2. Адрес объекта:

188732, Ленинградская область, Приозерский район, поселок Петровское, ул. Шосейная, дом 23

1.3. Сведения о размещении объекта:

- отдельно стоящее здания: 2 этажа 1875,1 кв.м,
- наличие прилегающего земельного участка (да, нет):

Замошенная-2300,00 кв.м., прочая - 17661,00 кв.м;

1.4. Год постройки здания:

1967 г., последнего капитального ремонта: 2019 (замена системы вентиляции спортивного зала), 2017 (замена дверей, ремонт спортивного зала), 2016 (система отопления, ремонт отстойки здания), 2013 (ремонт туалетов).

1.5. Дата предстоящих плановых ремонтных работ: текущего ежегодно, капитального: не установлена.

Сведения об организации, расположенной на объекте:

1.6. Название организации (учреждения), (полное юридическое наименование – согласно Уставу, краткое наименование):

Муниципальное общеобразовательное учреждение «Петровская средняя общеобразовательная школа»: МОУ «Петровская СОШ» тел./факс: 8(81379) 66-141, 8(81379) 35-274.

1.8. Юридический адрес организации (учреждения):

188732, Ленинградская область, Приозерский район, поселок Петровское, ул. Шосейная, дом 23

### 2. Характеристика деятельности организации на объекте

- дополнительных общеразвивающих программ (художественно – эстетической, физкультурно – спортивной, социально – педагогической, эколого – биологической);

## 2.2. Дополнительная информация:

К основным видам деятельности Школы также относится:

- присмотр и уход за детьми;
- реализация адаптированных основных общеобразовательных программ основного общего образования и адаптированных общеобразовательных программ среднего общего образования;

## 3. Состояние доступности объекта.

### 3.1. Путь следования к объекту пассажирским транспортом:

(описать маршрут движения с использованием пассажирского транспорта)

маршрутный автобус: Ягодное – Варико-Овраги- Ольховка - Петровское  
наличие адаптированного пассажирского транспорта к объекту нет

### 3.2. Путь к объекту от ближайшей остановки пассажирского транспорта:

3.2.1. расстояние до объекта от остановки транспорта: школьный автобус – 20 м, маршрутный автобус - 20 м.

3.2.2. время движения (пешком): 5-20 мин. от дома, от остановки школьного автобуса – 1 мин.

3.2.3. наличие выделенного от проезжей части пешеходного пути: да

3.2.4. Перекрестки: нерегулируемые

3.2.5. Информация на пути следования к объекту: нет

3.2.6. Перепады высоты на пути: нет

Их обустройство для инвалидов на коляске: нет

### 3.3. Организация доступности объекта для инвалидов – (форма обслуживания):

№№ п/п	Категория инвалидов (вид нарушения)	Вариант организации доступности объекта (формы обслуживания)*
1.	Все категории инвалидов и МГН	«Б»
	<i>В том числе инвалиды:</i>	
2.	передвигающиеся на креслах-колясках	«Б»
3.	с нарушениями опорно-двигательного аппарата	«Б»
4.	с нарушениями зрения	«Б»
5.	с нарушениями слуха	«Б»
6.	с нарушениями умственного развития	«Б»

\* - указывается один из вариантов: «А», «Б», «ДУ», «ВНД»

### 3.4. Состояние доступности основных структурно-функциональных зон:

№\п	Основные структурно-функциональные зоны	Состояние доступности, в том числе для основных категорий инвалидов**
1.	Территория, прилегающая к зданию (участок)	ДЧ-И (К, О, С, Г, У)
2.	Вход (входы) в здание	ДЧ-И (К, О, С, Г, У)
3.	Путь (пути) движения внутри здания (в т.ч. пути эвакуации)	ДЧ-И (О, Г, У)
4.	Зона целевого назначения здания (целевого посещения объекта)	ДЧ-И (О, Г, У)
5.	Санитарно-гигиенические помещения	ДЧ-И (О, Г, У)
6.	Система информации и связи (на всех зонах)	ДУ
7.	Пути движения к объекту (от остановки транспорта)	ДП-В

\*\* Указывается: ДП-В - доступно полностью всем; ДП-И (К, О, С, Г, У) – доступно полностью избирательно (указать категории инвалидов); ДЧ-В - доступно частично всем; ДЧ-И (К, О, С, Г, У) – доступно частично избирательно (указать категории инвалидов); ДУ - доступно условно, ВНД - недоступно

**3.5. ИТОГОВОЕ ЗАКЛЮЧЕНИЕ о состоянии доступности ОСИ: Состояние доступности объекта оценено как доступно частично избирательно для разных категорий инвалидов, а также условная (с дополнительной помощью) доступность, что не обеспечивает полноценного нахождения на объекте.**

4. Управленческое решение (проект).

4.1. Рекомендации по адаптации основных структурных элементов объекта:

№\п	Основные структурно-функциональные зоны объекта	Рекомендации по адаптации объекта (вид работы)*
		школа
1.	Территория, прилегающая к зданию (участок)	Ремонт (текущий)
2.	Вход (входы) в здание	Реконструкция
3.	Путь (пути) движения внутри здания (в т.ч. пути эвакуации)	Ремонт (текущий), реконструкция
4.	Зона целевого назначения здания (целевого посещения объекта)	Ремонт (текущий), индивидуальные решения с помощью ТСР
5.	Санитарно-гигиенические помещения	капитальный ремонт, индивидуальные решения с помощью ТСР, текущий ремонт

6.	Система информации на объекте (на всех зонах)	текущий ремонт, индивидуальные решения с помощью ТСР
7.	Пути движения к объекту (от остановки транспорта)	ремонт (текущий)
8.	Все зоны и участки	реконструкция, текущий ремонт, капитальный ремонт

\*Указывается один из вариантов (видов работ): не нуждается; ремонт (текущий, капитальный); индивидуальное решение с ТСР; технические решения невозможны – организация альтернативной формы обслуживания

4.2. Период проведения работ: в рамках исполнения Федеральной программы «Доступная среда»

4.3. Ожидаемый результат (по состоянию доступности) после выполнения работ по адаптации: беспрепятственный доступ (эвакуация) на объект

Оценка результата исполнения программы, плана (по состоянию доступности): доступно в полном объеме.

4.4. Для принятия решения требуется, не требуется (нужное подчеркнуть):

4.4.1. согласование на межведомственной комиссии по координации деятельности в сфере реабилитации инвалидов;

(наименование Комиссии по координации деятельности в сфере обеспечения доступной среды жизнедеятельности для инвалидов и других МГН)

4.4.2. техническая экспертиза; разработка проектно-сметной документации;

4.4.3. согласование работ с надзорными органами;

4.4.4. согласование с вышестоящей организацией (собственником объекта).

4.5. Информация может быть размещена (обновлена) на Карте доступности субъекта РФ: **ДА**

на сайте МОУ «Петровская СОШ»: <http://petrovskaya-47.ucoz.ru/>

5. **Особые отметки**

Руководитель: Директор МОУ «Петровская СОШ» А.С. Хрол

Члены рабочей группы:

Заместитель директора по безопасности: С.В. Иванова

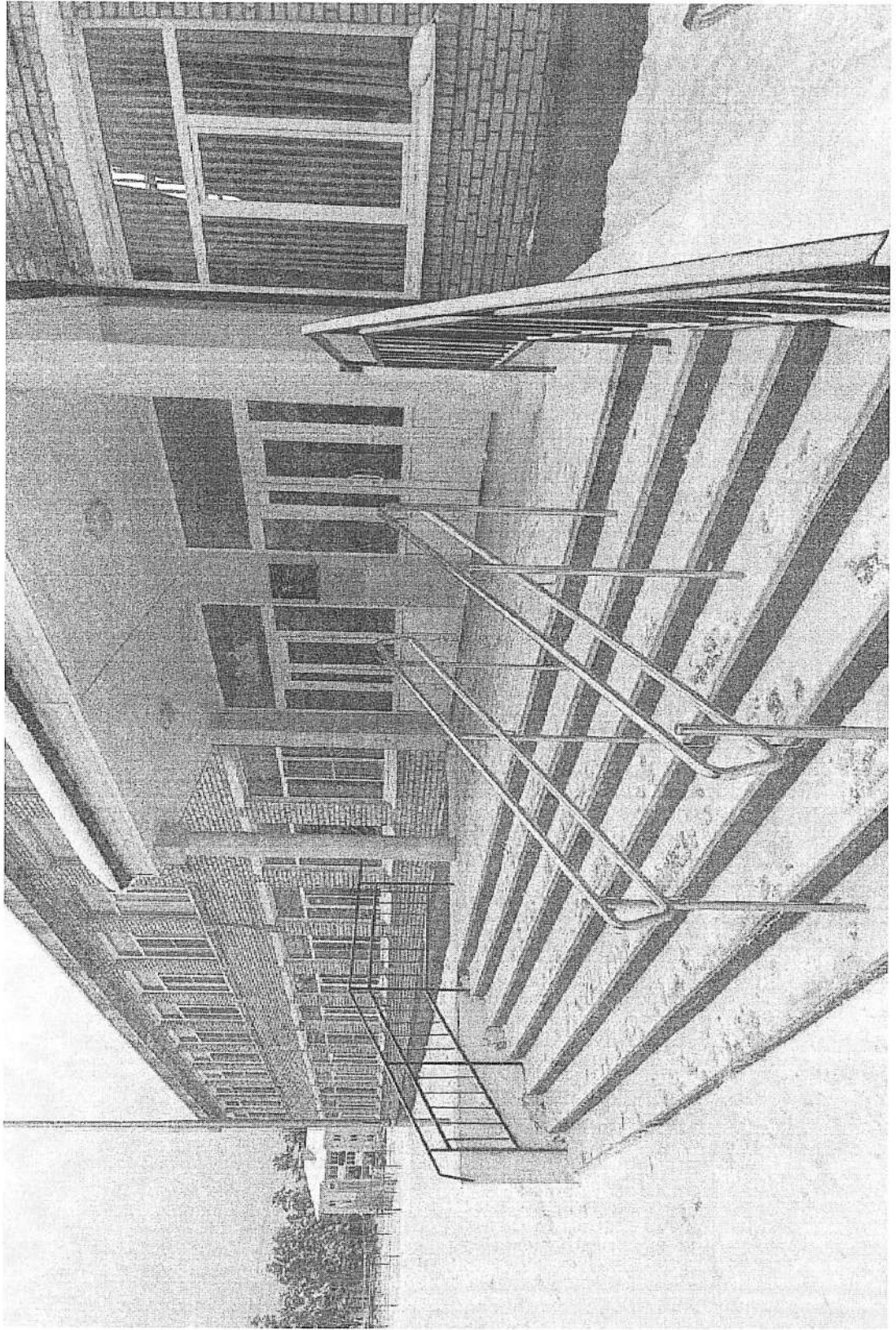
Заместитель директора по УВР: И.В. Привезенцева

Социальный педагог: Е.А. Смирнова

Председатель общества инвалидов: Н.А. Горшенина

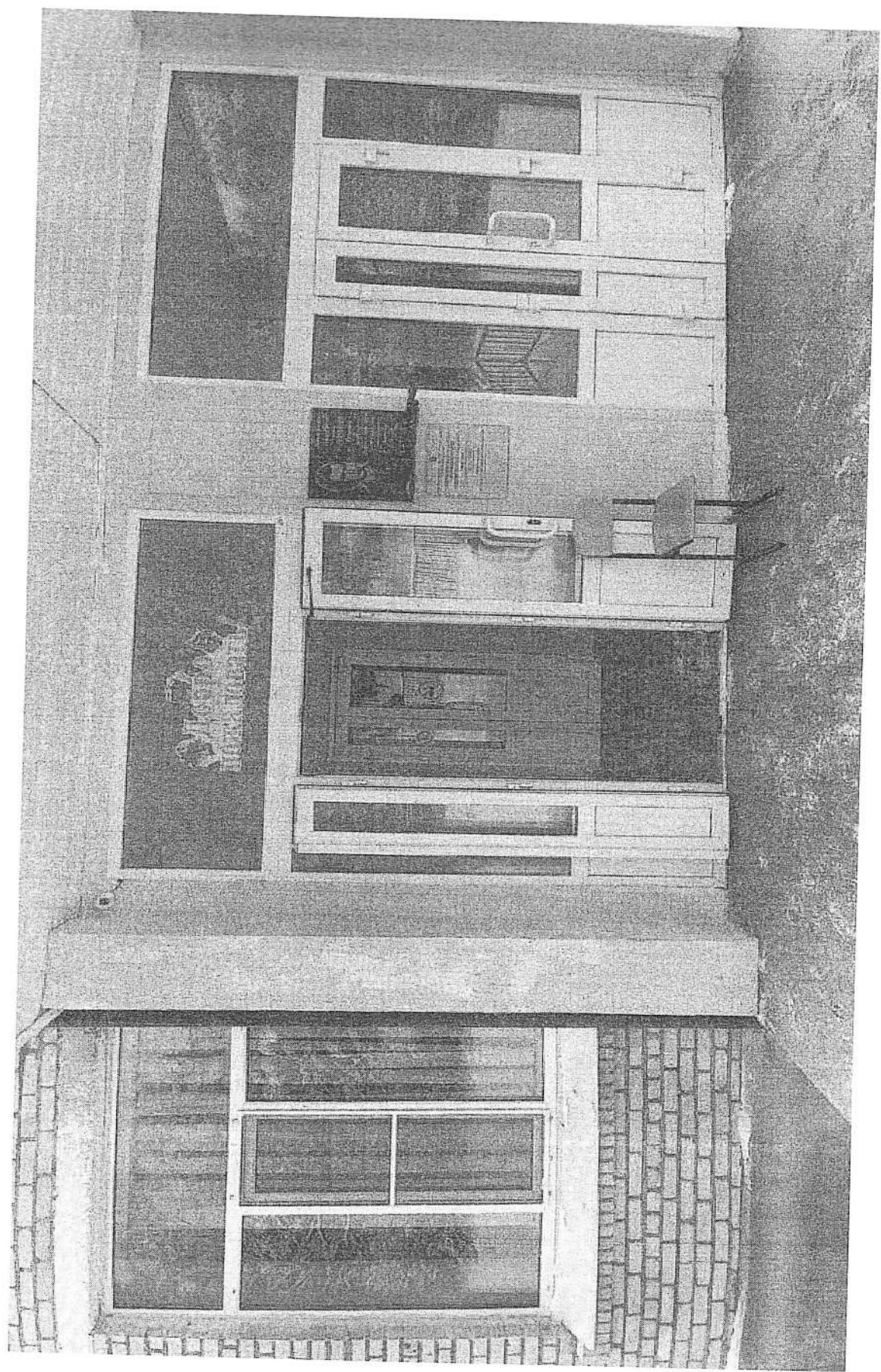


Центральный вход  
Перила



М  
«2  
1.  
1.  
М  
е  
1  
1  
1

Входная дверь № 1



Входная дверь № 2



Доска Брайля

РАЙОНА ЛЕНИНГРАДСКОЙ ОБЛАСТИ  
МУНИЦИПАЛЬНОЕ ОБЩЕОБРАЗОВАТЕЛЬНОЕ УЧРЕЖДЕНИЕ

**«ПЕТРОВСКАЯ СРЕДНЯЯ  
ОБЩЕОБРАЗОВАТЕЛЬНАЯ ШКОЛА»**

**РЕЖИМ РАБОТЫ:**

ПОНЕДЕЛЬНИК ПЯТНИЦА С 8.00 ДО 18.00

СУББОТА С 8.00 ДО 15.00

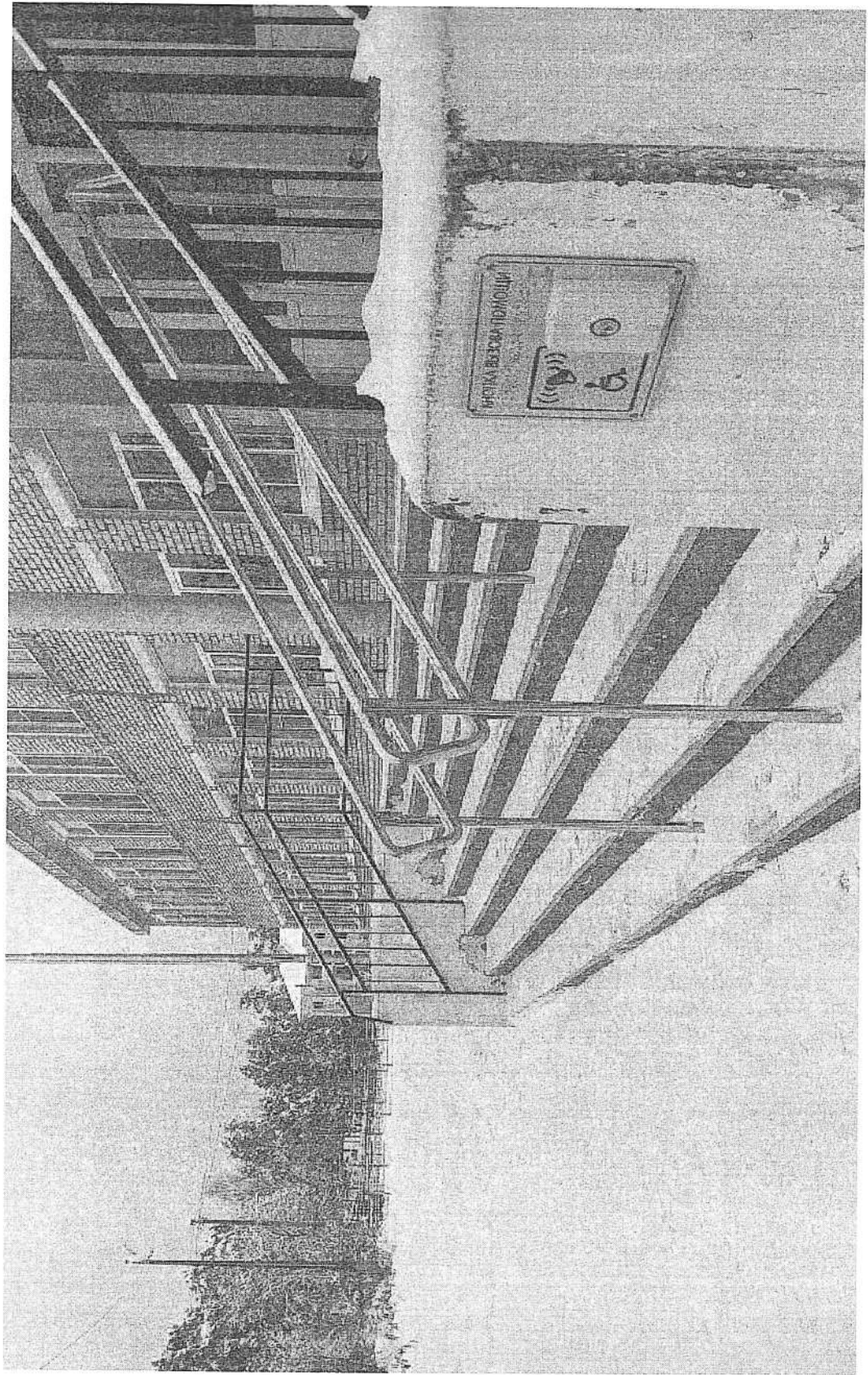
ВОСКРЕСЕНЬЕ - ВЫХОДНОЙ ДЕНЬ

**ТЕЛЕФОН: 8 813 79 66274**

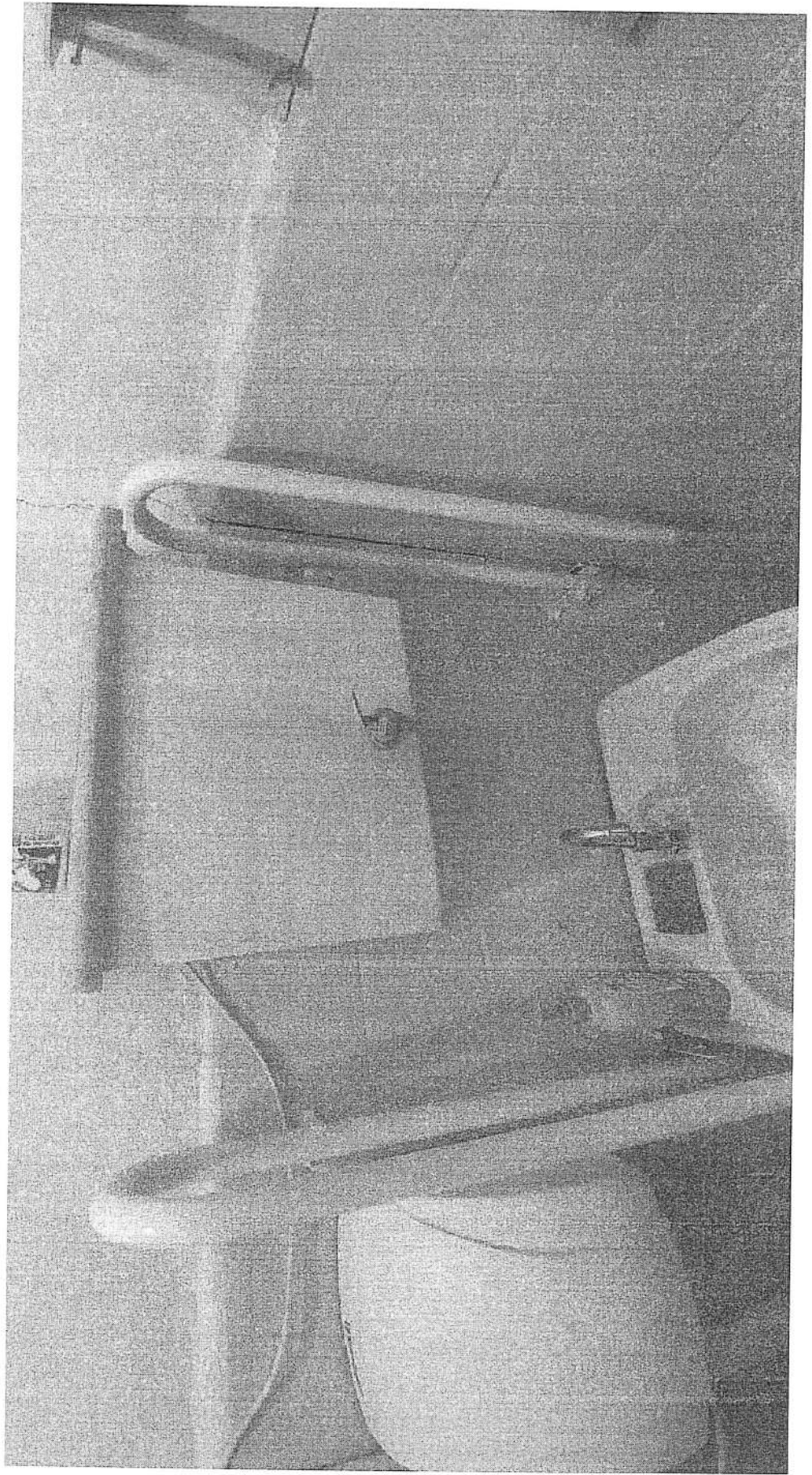
АДРЕС: 188732, ЛЕНИНГРАДСКАЯ ОБЛАСТЬ, ПРИОЗЕРСКИЙ РАЙОН, ПОСЕЛОК  
ПЕТРОВСКОЕ, УЛИЦА ШОССЕЙНАЯ, ДОМ 23



Кнопка вызова



Поручни у раковини



10  
25

1

IV  
01

2

81  
11

3

0  
H

12

4

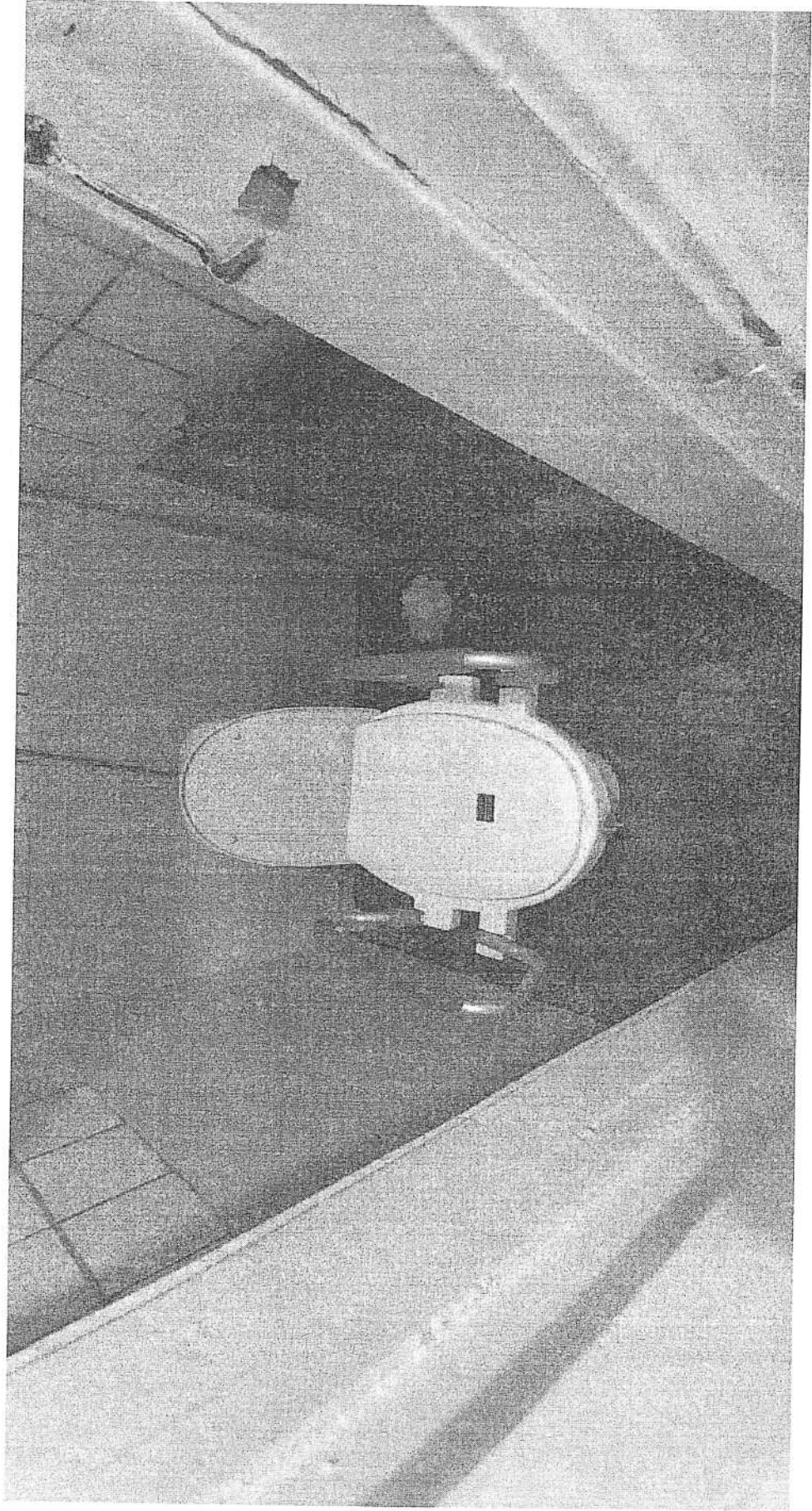
9

2

11

10


Крышка-сидение для унитаза



В данном документе  
Прошито, пронумеровано  
И скреплено печатью

11 страниц

Директор МОУ «Петровская СОШ»

 А.С. Хрол

