

Согласовано:
Председатель Приозерской районной
Организации ЛОО Общероссийской
Общественной организации
«Всероссийское общество инвалидов»

И. Соболев П.А. Горшенниа
«26.02.2024г.»



УТВЕРЖДЕН
Приказом МОУ «Петровская СОШ»
№ 253 от 25.09.2023 г.
Директор МОУ «Петровская СОШ»

А.С. Хроп

А.С. Хроп
«26.02.2024г.»

ПАСПОРТ ДОСТУПНОСТИ

Объекта социальной инфраструктуры (ОСИ)
Муниципального общеобразовательного учреждения
«Петровская средняя общеобразовательная школа»
(здание школы)

188732, Ленинградская область, Приозерский район, поселок Петровское, ул.
Шосейная, дом 23

(Выполнено в соответствии с Методикой, позволяющей объективизировать и систематизировать доступность объектов и услуг в приоритетных сферах жизнедеятельности для инвалидов и других маломобильных групп населения, с возможностью учета региональной специфики, утвержденной приказом Министерства труда и социальной защиты Российской Федерации от 25 декабря 2012 года № 627)

п. Петровское
2024/год

Содержание

1. Паспорт доступности;
2. Анкета;
3. Акт обследования;
4. Территория, прилегающая к зданию (приложение 1);
5. Входы, выходы в здание (приложение 2);
6. Пути движения внутри здания (приложение 3);
7. Зоны целевого назначения (приложение 4 I);
8. Зоны целевого назначения – места приложения труда (приложение 4 II);
9. Зоны целевого назначения – жилые помещения (приложение 4 III);
10. Санитарно – гигиенические помещения (приложение 5);
11. Система информации на объекте (приложение 6);
12. Состояние доступности объекта социальной инфраструктуры (образовательной организации) (приложение 7);
13. Информация о разработке и утверждении планов мероприятий («дорожных карт») по повышению доступности образовательных организаций и предоставляемых ими услуг, обеспечивающих реализацию соответствующих мероприятий (приложение 8);
14. Порядок обеспечения условий доступности для инвалидов объектов и предоставляемых услуг в сфере образования, а также оказания им при этом необходимой помощи;

План мероприятий («дорожная карта»).

Приложения:

1. поэтажные планы
2. Технический паспорт
3. План эвакуации
4. План – схема местности
5. Схема безопасного маршрута к МОУ «Петровская СОШ».

1. Общие сведения об объекте

1.1. Наименование (вид) объекта:

Муниципальное общеобразовательное учреждение «Петровская средняя общеобразовательная школа»

1.2. Адрес объекта:

188732, Ленинградская область, Приозерский район, поселок Петровское, ул. Шоссейная, дом 23

1.3. Сведения о размещении объекта:

- отдельно стоящее здание: 2 этажа 1875,1 м.
- наличие прилегающего земельного участка (да, нет)

Замошенная-2300,00 кв.м., прочая - 17661,00 кв.м.

1.4. Год постройки здания:

1967 г., последнего капитального ремонта: 2008 (замена дверей, ремонт спортивного зала), 2016 (система отопления, ремонт отмостки здания), 2013 (ремонт туалетов), 2019 (замена системы вентиляции спортивного зала).

1.5. Дата предстоящих плановых ремонтных работ: *текущего ежегодно, капитального: 2027-2028 учебный год.*

Сведения об организации, расположенной на объекте:

1.6. Название организации (учреждения), (полное юридическое наименование – согласно Уставу, краткое наименование):

Муниципальное общеобразовательное учреждение «Петровская средняя общеобразовательная школа»; МОУ «Петровская СОШ» тел./факс: 8(81379) 66-141, 8(81379) 66-274

1.7. Юридический адрес организации (учреждения) : **188732 , Российская Федерация, Ленинградская область, Приозерский район, поселок Петровское, ул Шоссейная , дом 23,**

1.8. Основание для пользования объектом (оперативное управление, аренда, собственность) **оперативное управление.**

1.9. Форма собственности (государственная, негосударственная) **государственная.**

1.10. Территориальная принадлежность (федеральная, региональная, муниципальная) **муниципальная.**

1.11. Вышестоящая организация (наименование): **Комитет образования Администрации МО Приозерского муниципального района Ленинградской области, 8(81379) 36 805**

1.12. Адрес вышестоящей организации, другие координаты :

187780, Ленинградская область, г. Приозерск, ул Маяковского , д. 36

2. Характеристика деятельности организации на объекте

2.1 Сфера деятельности (здравоохранение, образование, социальная защита, физическая культура и спорт, культура, связь и информация, транспорт, жилой фонд, потребительский рынок и сфера услуг, другое) **образование.**

2.2 Виды оказываемых услуг: **образовательная деятельность.**

2.3 Форма оказания услуг: (на объекте, с длительным пребыванием, в т.ч. проживанием, на дому, дистанционно): **на объекте**

2.4 Категории обслуживаемого населения по возрасту: (дети, взрослые трудоспособного возраста, пожилые; все возрастные категории): **дети**

2.5 Категории обслуживаемых инвалидов: **передвигающиеся на креслах-колясках, с нарушениями опорно-двигательного аппарата, с нарушениями зрения, с нарушениями слуха, с нарушениями умственного развития.**

2.6 Плановая мощность: посещаемость (количество обслуживаемых в день), вместимость, пропускная способность: **184 учащихся, из них детей-инвалидов – 0 чел.**

2.7 Участие в исполнении ИПР инвалида, ребенка-инвалида (да, нет) **нет**

3. Состояние доступности объекта для инвалидов и других маломобильных групп населения (МГН)

3.1 Путь следования к объекту пассажирским транспортом (описать маршрут движения с использованием пассажирского транспорта):

Наличие адаптированного пассажирского транспорта к объекту: **нет.**

3.2 Путь к объекту от ближайшей остановки пассажирского транспорта:

3.2.1 расстояние до объекта от остановки транспорта:

школьный автобус – 20 м, маршрутный автобус - 20 м,

3.2.2 время движения (пешком): **5-20 мин. от дома, от остановки школьного автобуса – 1 мин.**

3.2.3 наличие выделенного от проезжей части пешеходного пути (да, нет): **да.**

3.2.4 Перекрестки: **нерегулируемые; регулируемые: со звуковой сигнализацией, таймером; да нерегулируемые.**

3.2.5 Информация на пути следования к объекту: **акустическая, тактильная, визуальная; нет: нет.**

3.2.6 Перепады высоты на пути: **есть, нет: есть.**

Их обустройство для инвалидов на коляске: **да, нет: нет.**

3.3 Организация доступности объекта для инвалидов – форма обслуживания*

№№ п/п	Категория инвалидов (вид нарушения)	Вариант организации доступности объекта (формы обслуживания)*
1.	Все категории инвалидов и МГН	«Б»
	<i>В том числе инвалиды:</i>	
2.	передвигающиеся на креслах- колясках	«Б»
3.	с нарушениями опорно- двигательного аппарата	«Б»
4.	с нарушениями зрения	«Б»
5.	с нарушениями слуха	«Б»
6.	с нарушениями умственного развития	«Б»

*Указывается один из вариантов: «А»- доступны все структурно-функциональные зоны, «Б» - в уровне 1 этажа организовано место обслуживания инвалидов, «ДУ» - доступен условно, т.е. организовано дистанционное обслуживание, помощь персонала, «ВНД»- временно недоступен.

3.4 Состояние доступности основных структурно-функциональных зон:

№№ п/п	Основные структурно- функциональные зоны	Состояние доступности, в том числе для основных категорий инвалидов**
1.	Территория, прилегающая к зданию (участок)	ДЧ-И (К, О, С, Г, У)
2.	Вход (входы) в здание	ДЧ-И (К, О, С, Г, У)
3.	Путь (пути) движения внутри здания (в т.ч. пути эвакуации)	ДЧ-И (О, Г, У)
4.	Зона целевого назначения здания (целевого посещения объекта)	ДЧ-И (О, Г, У)
5.	Санитарно-гигиенические помещения	ДЧ-И (О, Г, У)
6.	Система информации и связи (на всех зонах)	ДУ
7.	Пути движения к объекту (от остановки транспорта)	ДП-В

** Указывается: ДП-В - доступно полностью всем; ДП-И (К, О, С, Г, У) – доступно полностью избирательно (указать категории инвалидов); ДЧ-В - доступно частично всем; ДЧ-И (К, О, С, Г, У) – доступно частично избирательно (указать категории инвалидов); ДУ - доступно условно, ВНД – временно недоступно.

3.5. ИТОГОВОЕ ЗАКЛЮЧЕНИЕ о состоянии доступности ОСИ:

Данный ОСИ доступен для инвалидов и других МНГ частично избирательно (для инвалидов с нарушениями опорно-двигательного аппарата; нарушениями слуха, нарушениями умственного развития). Место для парковки автотранспортных средств инвалидов не обозначено специальным знаком. На пути следования к объекту тротуарная плитка. Вход в здание соответствует нормам доступности маломобильных групп населения: оборудован надлежащими поручнями и переносным пандусом; есть кнопка вызова помощника; первая и последняя ступени на лестнице, а также участки пола на путях движения на расстоянии 0,6 м перед дверными проемами и входами на лестницы и пандусы не имеют рифленые и/или контрастно окрашенные поверхности. Санитарно-гигиеническое помещение оборудовано поручнями, штангой.

4. Управленческое решение

4.1. Рекомендации по адаптации основных структурных элементов объекта:

№.№ п/п	Основные структурно-функциональные зоны объекта	Рекомендации по адаптации объекта (вид работы)*
1.	Территория, прилегающая к зданию (участок)	Ремонт (текущий)
2.	Вход (входы) в здание	Реконструкция
3.	Путь (пути) движения внутри здания (в т.ч. пути эвакуации)	Ремонт (текущий), реконструкция
4.	Зона целевого назначения здания (целевого посещения объекта)	Ремонт (текущий), индивидуальные решения с помощью ТСР
5.	Санитарно-гигиенические помещения	капитальный ремонт, индивидуальные решения с помощью ТСР, текущий ремонт
6.	Система информации на объекте (на всех зонах)	текущий ремонт, индивидуальные решения с помощью ТСР
7.	Пути движения к объекту (от остановки транспорта)	ремонт (текущий)
8.	Все зоны и участки	реконструкция, текущий ремонт, капитальный ремонт

* Указывается один из вариантов (видов работ): не нуждается; ремонт (текущий, капитальный); индивидуальное решение с ТСР; технические решения невозможны – организация альтернативной формы обслуживания

4.2. Период проведения работ: в рамках исполнения Федеральной программы «Доступная среда»

4.3 Ожидаемый результат (по состоянию доступности) после выполнения работ по адаптации

Состояние доступности ОСИ изменится с ДУ до ДП-В

Оценка результата исполнения программы, плана (по состоянию доступности)

4.4. Для принятия решения требуется, не требуется (нужное подчеркнуть):

1. Согласование работ с надзорными органами (в сфере проектирования и строительства архитектуры).

2. Техническая экспертиза; разработка проектно-сметной документации.

4.5. Информация размещена (обновлена) на Карте доступности субъекта РФ (наименование сайта, портала): нет

5. Особые отметки

Паспорт сформирован на основании:

1. Анкеты (информации об объекте) от «25» сентября 2023 г.,
2. Акта обследования объекта № акта 1 от «25» сентября 2023 г.
3. Решения Комиссии от «25» сентября 2023 г.

В составе:

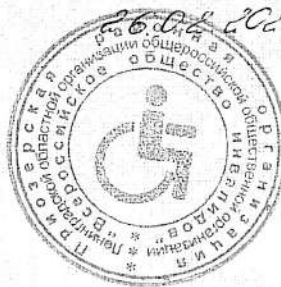
Директора МОУ «Петровская СОШ»: Хрол Анастасии Сергеевны,

Заместителя директора по безопасности: Ивановой Светланы Владимировны,

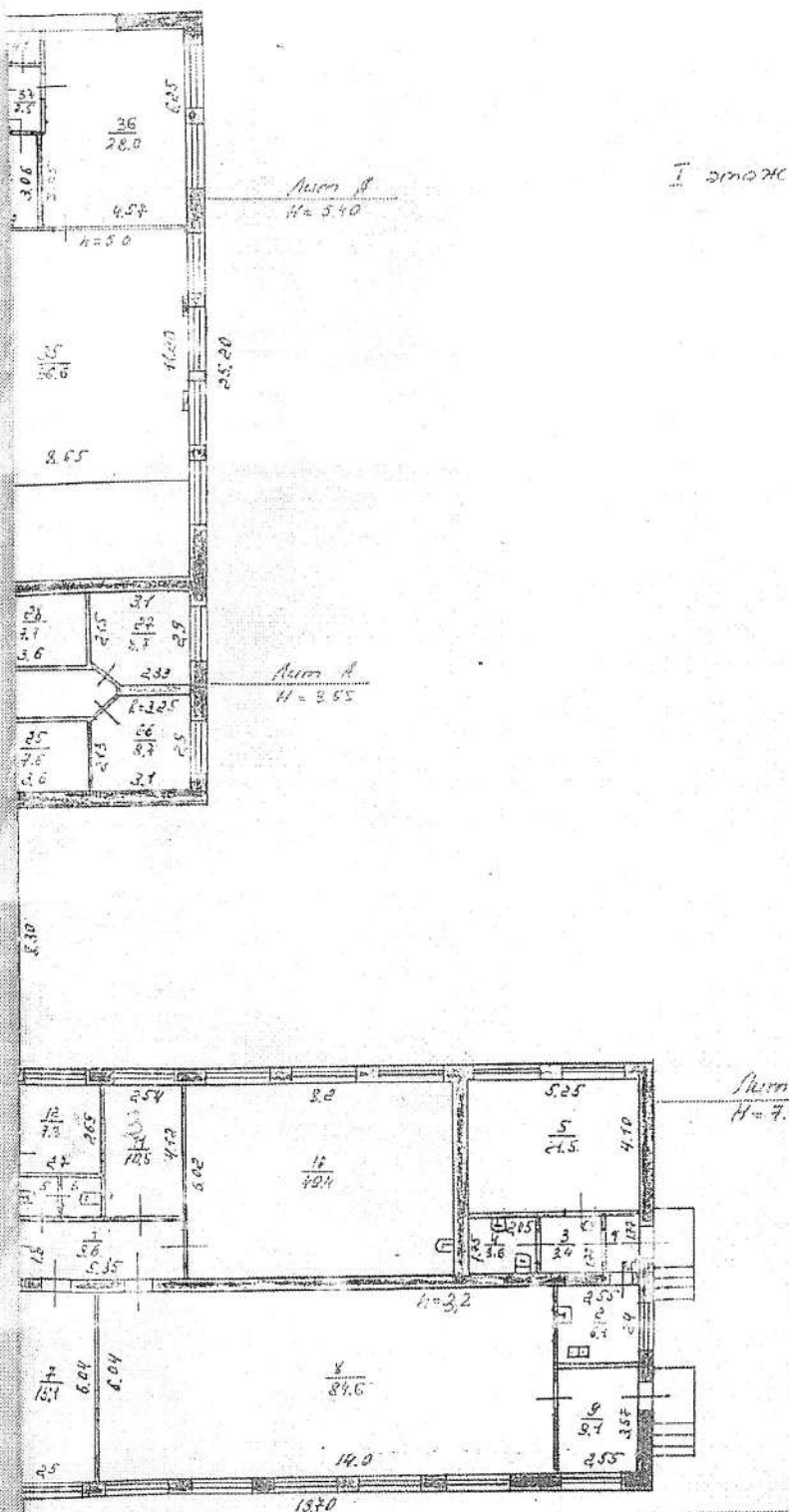
Заместителя директора по УВР: Привезенцевой Ирины Валентиновны.

Социального педагога: Смирновой Елены Алексеевны.

Председатель общества инвалидов: Горшенина Нина Александровна.

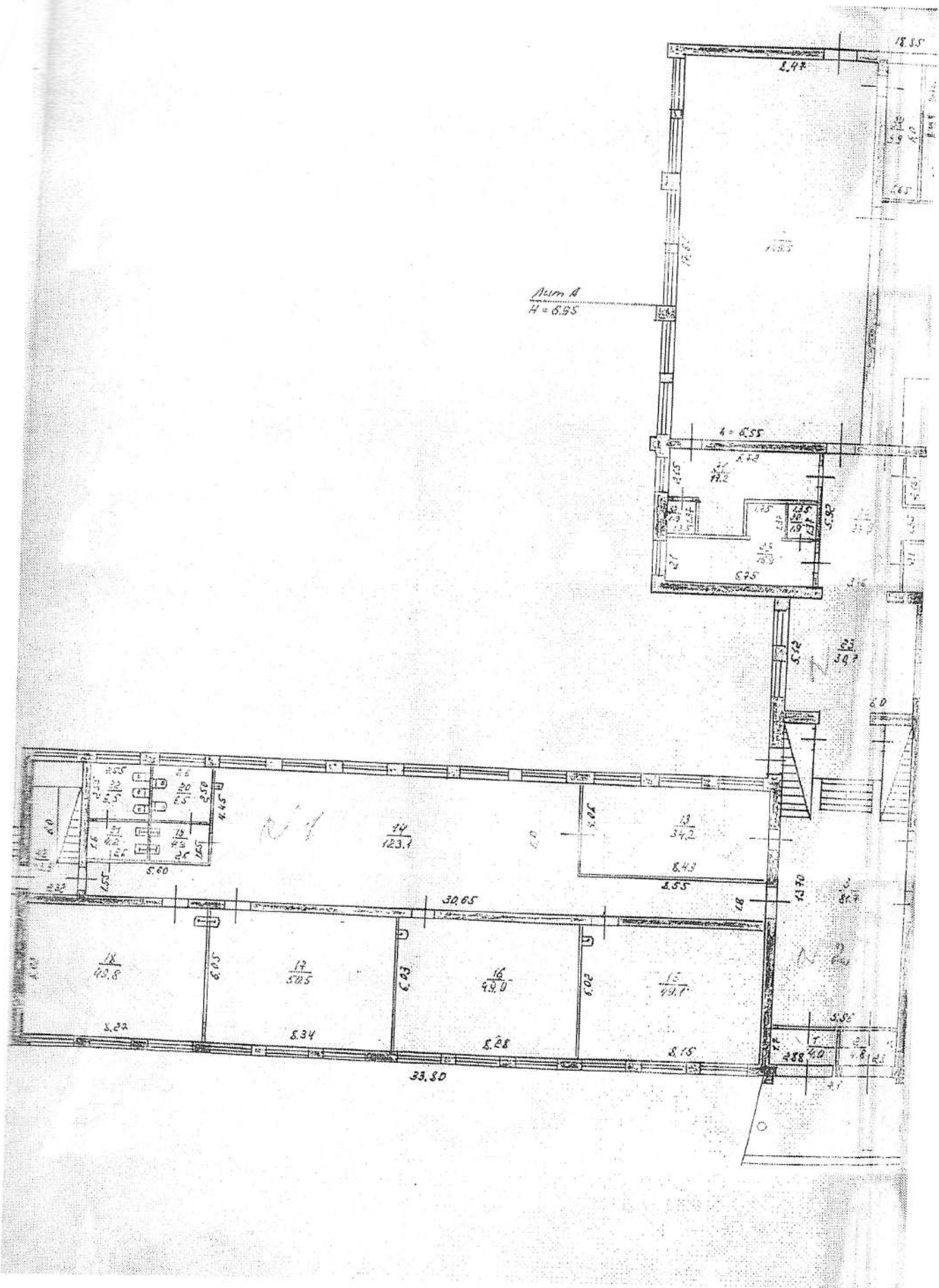


План 1 этажа.

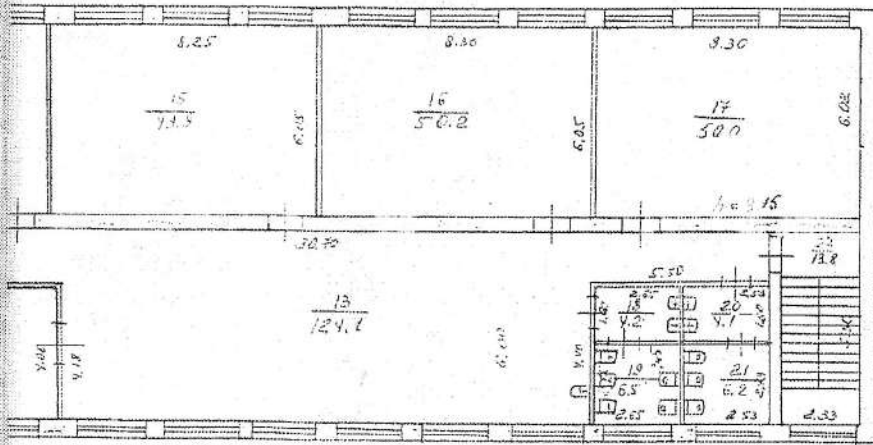


ЛОТНОН	ПЕТРОВСКОЕ РАЙОННОЕ УПРАВЛЕНИЕ ТЕХНИЧЕСКОЙ ИНВЕНТАРИЗАЦИИ		№
Лист № 1	ПОСТАВЛЕННЫЙ ПЛАН ШКОЛЫ г. Петровское		1.
Дел:	Инженер	Чертежник С. И. И.	План
Сделано:	Специалист	Чертежник А. Б.	
	Инженер	Чертежник В. В.	
Начальник:	Коллектор И. С.		

План 1 этажа

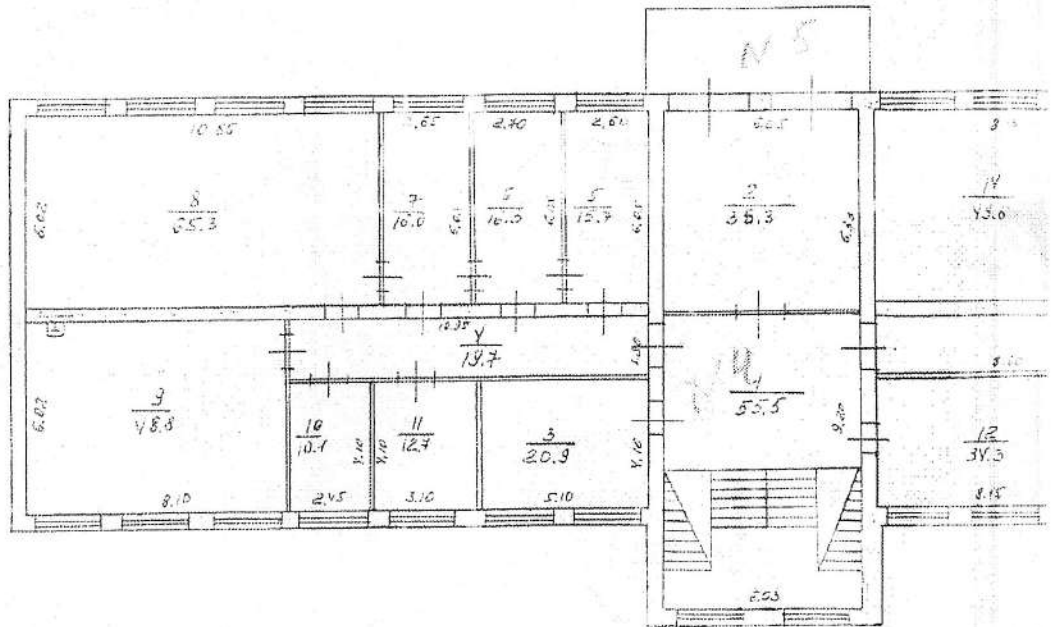


II этаж

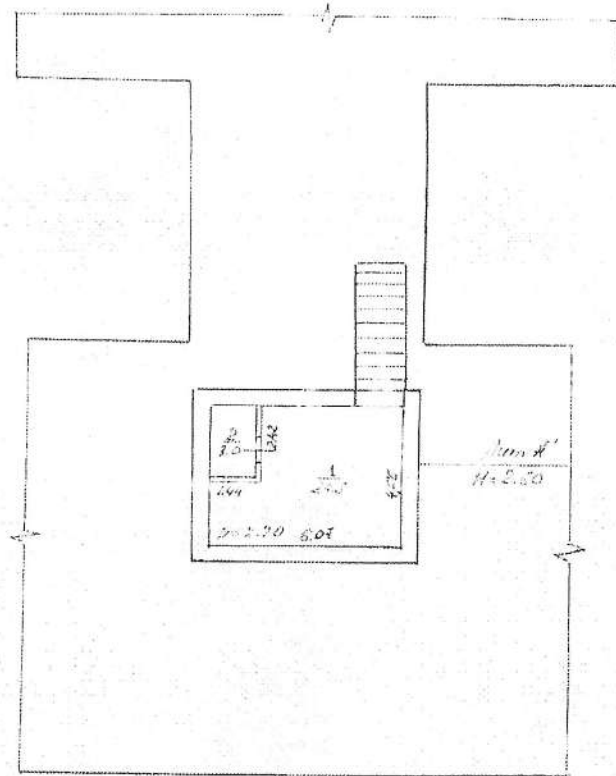


Архитектор	ПРОМЫСЛЕННО-РАЙОННОЕ УПРАВЛЕНИЕ ТЕХНИЧЕСКОГО ИНЖЕНЕРИЯ		Лист №
Масштаб	ПОСТАВКА ИЛИ ПЛАН		№
Дата	21.02.09	г. Пермь	1:200
Дизайнер	Молодцова	Филиппов, И. И.	Лист №
Дата	04.02.05	Степанова	Николаев С. В.
Архитектор		Петелин В. В.	

План здания.




План



ЛОУНОН	ПРИОЗЕРСКОЕ РАЙОННОЕ УПРАВЛЕНИЕ ТЕХНИЧЕСКОЙ ИНЖЕНЕРИЗАЦИИ			Изм. №
Лист № 3	ПОЯСНИТЕЛЬНЫЙ ПЛАН <i>п. Петровское</i> <i>Школа</i>			М 1:200
Дата	Исполнитель	Фамилия, и. о.	Подпись	
01.08.05	Специалист	<i>Петров В. В.</i>	<i>[Signature]</i>	
	Врачлен	<i>Петров В. В.</i>	<i>[Signature]</i>	
	Начальник	<i>Колесников С. С.</i>	<i>[Signature]</i>	

В данном документе
Прошито, пронумеровано
И скреплено печатью

11 страниц

Директор МОУ «Петровская СОШ»
 А.С. Хроп